

# SL/Chips

## Epoksüvaik põrandakattelahendus

# Eposyst SL/Chips

Hajusalt helvestega kaetud, sileda pinnaga isetasanduv epoksüvaik-kattesüsteem

### Eposyst SL/Chips kasutusvaldkonnad

- tootmispinnad
- laopinnad
- toiduainetetööstus
- kontorid, koridorid
- garaažid
- põllumajandushooned

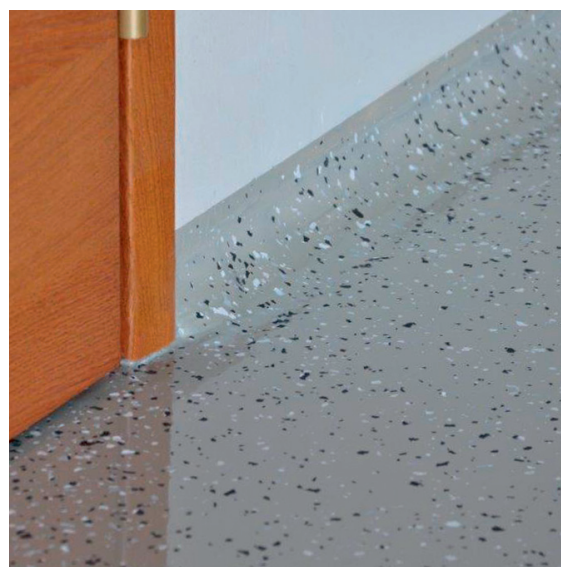
### Eposyst SL/Chips süsteemi eelised

- hea kulumis- ja hõõrdekindlus
- hea kemikaalide taluvus
- kattesüsteem on tervikkate, ilma üleminekuvuukideta
- materjalid ei sisalda lahusteid
- katet on kerge uuendada
- lai värvivalik
- kiire paigaldada
- hea libisemiskindlus

### Eposyst SL/Chips tehnilised näitajad

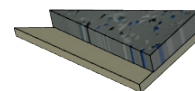
nakketugevus:	$\geq 1,5 \text{ N/mm}^2$ (EN 1542)
kulumiskindlus:	$\geq 3000 \text{ mg}$ (EN ISO 5470-1)
kapillaarne veeimavus:	$w < 0,1 \text{ kg/m}^2 \times h^{0,5}$ (EN 1062-3)
löögikindlus:	$\geq 13 \text{ Nm}$ (EN ISO 6272)
paindetugevus:	$\geq 10 \text{ N/mm}^2$ (EN ISO 178)
libisemiskindlus:	R9 (DIN 51130)
FerFA:	type 5

Kattelahendus on ehitatud materjalidest, mis vastavad CE standarditele EN 13813 ja EN 1504-2.



### Eposyst SL/Chips põrandakattelahenduse koostis

Põrandakatte kogupaksus:  
1,5-3,0 mm



1 Krundikiht	EPOKATE KRUNT
Nakkepuiste	kvartslüiv 0,1-0,3 mm
2 Kattemass	EPOKATE SL
Täiteliiv	kvartslüiv 0,1-0,3 mm
Dekoratiivpuiste	Disboxid Multicolor helbed

### Võimalikud baasvärvitoonid:

