

SL

Основы решений для изготовления покрытия для пола

Eposyst SL

Двухкомпонентная пигментированная система широкого применения на основе эпоксидной смолы, не содержащая растворителей.

Eposyst SL

сферы применения

- производственные поверхности
- складские поверхности
- пищевая промышленность
- офисы, коридоры
- гаражи
- сельскохозяйственные здания

Eposyst SL

преимущества системы

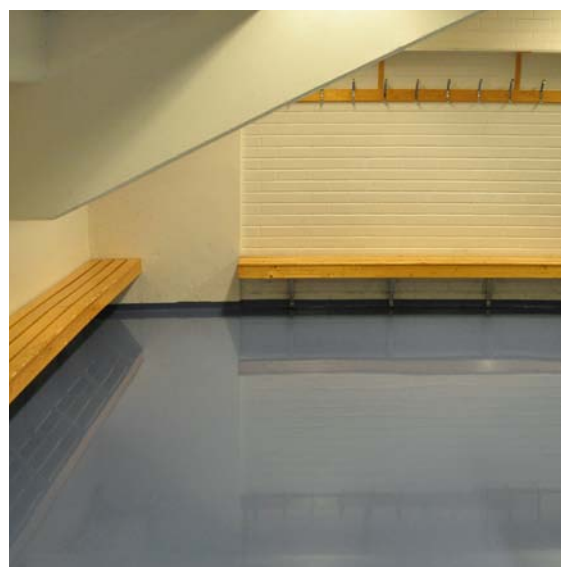
- устанавливаемые материалы не содержат растворителей
- покрытие испытывает среднюю механическую нагрузку
- покрытие для пола - цельное, без переходных швов
- покрытие легко реновируется
- хорошая химическая стойкость
- широкий выбор цветов
- быстрая установка

Eposyst SL

технические показатели

адгезионная прочность: $\geq 1,5 \text{ Н/мм}^2$ (EN 1542)
огнеупорность: $\geq 3000 \text{ мг}$ (EN ISO 5470-1)
износостойкость: $w < 0,1 \text{ кг/м}^2 \times \text{h}^{0,5}$ (EN 1062-3)
ударопрочность: $\geq 13 \text{ Нм}$ (EN ISO 6272)
прочность на изгиб: $\geq 10 \text{ Н/мм}^2$ (EN ISO 178)
FeRFA: type 5

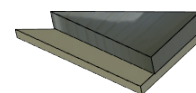
Стандарты EN:
EN 13813 и EN 1504-2



Eposyst SL

состав системы покрытия для пола

Общая толщина
покрытия для пола:
1,5-3,0 мм



- | | | |
|---|-----------------|----------------------|
| 1 | Слой грунтовки | ЕРОКАТЕ КRUNT |
| | Насыль | кв. песок 0,1-0,3 мм |
| 2 | Отделочный слой | ЕРОКАТЕ SL |
| | Наполнитель | кв. песок 0,1-0,3 мм |

Возможные базовые оттенки:

