

SL/Chips

Основы решений для изготовления покрытия для пола

Eposyst SL/Chips

Самовыравнивающаяся система на основе эпоксидной смолы с гладкой поверхностью, рассеянно покрытая хлопьями.

Eposyst SL/Chips

сферы применения

- производственные поверхности
- складские поверхности
- пищевая промышленность
- офисы, коридоры
- гаражи
- сельскохозяйственные здания

Eposyst SL/Chips

преимущества системы

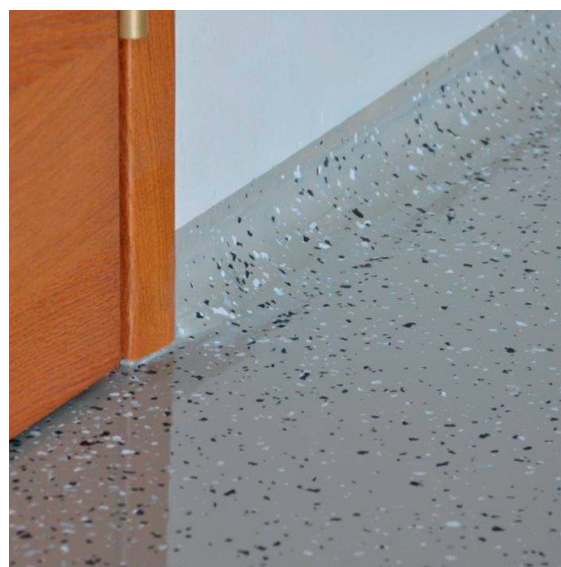
- устанавливаемые материалы не содержат растворителей
- покрытие испытывает среднюю механическую нагрузку
- покрытие для пола - цельное, без переходных швов
- покрытие легко реновируется
- хорошая химическая стойкость
- широкий выбор цветов
- быстрая установка
- хорошие противоскользящие качества

Eposyst SL/Chips

технические показатели

адгезионная прочность:	$\geq 1,5 \text{ Н/мм}^2$ (EN 1542)
огнеупорность:	$\geq 3000 \text{ мг}$ (EN ISO 5470-1)
износостойкость:	$w < 0,1 \text{ кг/м}^2 \times \text{h}^{0,5}$ (EN 1062-3)
ударопрочность:	$\geq 13 \text{ Нм}$ (EN ISO 6272)
прочность на изгиб:	$\geq 10 \text{ Н/мм}^2$ (EN ISO 178)
противоскользкость:	R9 (DIN 51130)
FeRFA:	type 5

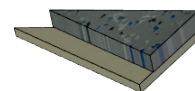
Стандарты EN:
EN 13813 и EN 1504-2



Eposyst SL/Chips

состав системы покрытия для пола

Общая толщина
покрытия для пола:
1,5-3,0 мм



- | | |
|--------------------------|-------------------------------|
| 1 Слои грунтовки | ЕРОКАТЕ КRUNT |
| Насыпь | кв. песок 0,1-0,3 мм |
| 2 Отделочный слой | ЕРОКАТЕ SL |
| Наполнитель | кв. песок 0,1-0,3 мм |
| Декор. насыпь | цв. чипсы Disboxid Multicolor |

Возможные базовые оттенки:

